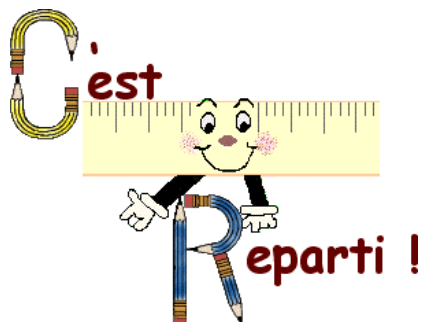




N° 1 – Mars 2007



**Nouvelle équipe  
Nouveau journal .....**

**Vous l'attendiez,  
nous l'avons fait !**

❖ **Déléguée : Danielle BERNARD**

Avenue de la libération – 83890 – BESSE SUR ISSOLE  
Tél : 04 94 69 80 31 – Email : [dany.b25@wanadoo.fr](mailto:dany.b25@wanadoo.fr)

❖ **Trésorière : Josseline BARBEY**

728, chemin des Planes – 83340 – FLASSANS SUR ISSOLE  
Tél. 04 94 69 75 01

❖ **Secrétaire : Pascale PLE**

Chemin Pierrefeu Nord – Quartier Peratier  
83890 – BESSE SUR ISSOLE - Tél. 04 94 59 66 39  
Email : [pascale.ple@tele2.fr](mailto:pascale.ple@tele2.fr)

❖ **Autres membres de l'équipe :**

Josiane VIAL - Garéout  
Viviane JOURDAN - Saint Maximin  
Geneviève MAKOWKA - Saint Maximin



## Editorial

*Un nouveau titre pour le journal : «**Parlons Chiffons** » et autres .....*

*C'est bien la principale occupation des mordues que nous sommes lorsque nous nous retrouvons dans un esprit de partage et d'échange.*

*Un sous titrage «**hier, aujourd'hui, demain** » pour la transmission des connaissances et du savoir-faire de nos grand-mères, un patrimoine qui évolue et se transforme au fil du temps et des techniques, mais en aucun cas ne doit disparaître.*

*Un nouveau logo pour marquer un nouveau départ. Il s'agit de «**l'olivier** », arbre cher aux gens de Provence, symbole de paix, de fécondité et de réussite. L'arbre, puisant ses forces dans la terre, déploie ses branches dans le ciel à la rencontre de la lumière*

Bonjour à toutes,

Il y a 18 mois, Maryvonne AVILES quittait la délégation du Var, nous laissant orphelines. Nous la remercions encore pour son dévouement et l'excellent travail qui a été fait par son équipe. Prendre la relève était un sacré pari, la décision a été difficile à prendre, mais enfin, nous voilà dans l'aventure !

Nous sommes un groupe de 6 personnes, issues pour la plupart de l'association de couture de BESSE SUR ISSOLE dans le Centre Var.

Nous partageons une même passion pour les tissus, les broderies, les dentelles que nous collectionnons, associons, cousons, laissant parler notre imagination et notre besoin de créer.

Chacune d'entre nous s'est prêtée à un exercice de présentation, ce qui vous permettra de nous connaître un peu avant notre prochaine rencontre.

Nous vous donnons rendez-vous le 14 juin 2007 dans la joie et la bonne humeur pour la première journée de l'amitié que nous organisons.

Nous comptons sur la coopération de vous toutes pour doper le mouvement de reprise et nous restons ouvertes à toute proposition.

## Présentation de l'équipe du Var



**Danielle, Déléguée départementale** : 52 ans - je suis mariée et mère de 3 enfants.

Si je devais me définir par un seul mot, ce serait « tempérance » - A la fois sensible et réfléchie, attentive aux autres, sociable, et indépendante .

Plus de 30 ans de métier dans la gestion du personnel m'ont permis de développer le sens du collectif, de l'organisation, l'écoute et la capacité à coordonner une équipe. C'est dans l'univers textile que ma créativité s'exprime le mieux .Je suis une autodidacte. Dès l'âge de 16 ans je confectionnais mes premiers vêtements. Je pratique le patchwork et le boutis depuis seulement 4 ans. Très intéressée par l'histoire de la mode et du costume, je fais aussi partie d'une association de couture traditionnelle provençale.



**Josseline, Trésorière** : 61ans – je suis mariée – un enfant et deux petits enfants.

Directrice d'école maternelle dans une première vie, je suis adhérente à France Patchwork depuis 2001. Je pratique le patch depuis 10 ans et mes préférences vont au Crazy et au Log-Cabin. Je collectionne les dentelles et les cactus.



**Pascale, Secrétaire** : 56 ans, mariée, maman de 4 enfants et mamie d'un petit Sacha depuis 1mois.

Mon premier contact avec le patchwork date de 1968 avec une amie qui rapportait ses tissus de Londres et j'ai attendu 1996 pour m'y mettre avec passion.

J'aime enseigner, échanger, partager et j'ai eu le bonheur de le faire, en tant que professeur de solfège (mais oui, c'est possible !) et pour le plaisir comme animatrice de club de patchwork depuis 5 ans.



**Josiane, membre** : 56 ans, mariée , maman de 2 grands enfants et mamie d'un petit Yannis.

Beaucoup me connaissent déjà. Très vite, je démarre au ¼ de tour. Dans l'équipe je ferai la liaison puisque je suis une « ancienne » dans les réunions qui ont eu lieu jusqu'à ce jour.

Passionnée depuis toujours par le tissu, mes occupations actuelles me privent un peu, mais « quand on veut, on peut ».Donc les journées sont très remplies et une partie des nuits aussi. A bientôt de vous revoir.



**Geneviève, membre** : 44 ans, mariée et maman de 2 filles (14 et 18 ans).

Je suis mère au foyer et en m'organisant, je m'octroie quelques heures par semaine pour ma passion : le patchwork. J'ai attrapé le virus en 1988 grâce à une amie et depuis je collectionne les tissus, les livres de patch....Je pratique également le boutis et un peu le point de croix. Je serai à votre écoute lors des journées départementales.

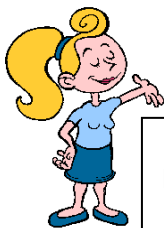


**Vivianee, membre** : 57 ans – mariée, 2 enfants et 4 adorables petits enfants.

Secrétaire de métier pour l'avoir exercé pendant plus de 30 ans, j'ai en parallèle toujours aimé les tissus, les dentelles, les boutons...et habillé ma petite famille.

C'est en 2000 que j'ai découvert le patchwork au sein d'une solide équipe à Marseille . Depuis, je n'ai plus arrêté. C'est ça la passion





## Un peu d'histoire

La prochaine journée de l'amitié se déroulera chez nous, à BESSE SUR ISSOLE, beau village du Centre Var connu pour son beffroi, son lac, ses ombrages.

Une légende locale, celle d'un jeune brigand au grand cœur « Gaspard de Besse » qui vécut au XVIIIème siècle, est à l'origine de fêtes, manifestations et spectacles d'été. Des écrivains, dessinateurs de B.D., réalisateurs de films se sont inspirés de ses aventures dont l'issue fut malheureusement fatale.

Ces dernières décennies, les habitants de Besse, regroupés dans diverses associations, se sont employés à préserver les traditions et promouvoir la « petite histoire » léguée par nos anciens : réhabilitation de l'ancien moulin à huile qui a retrouvé sa fonction au grand plaisir des producteurs d'olives, confection de costumes d'époque ..... Chaque année à Noël, nous revêtons les habits des santons de la Pastorale pour une représentation donnée dans l'église.

C'est avec plaisir que nous vous accueillerons. Profitez de la pause de midi pour vous promener dans les rues du village, découvrir nos fontaines et la maison où naquit Gaspard. flâner ou vous reposer au bord du lac.



## Pour le plaisir des yeux



### MANIFESTATIONS DANS LE VAR :

- ❖ **22 au 27 mars 2007** : Le Club patchwork de l'AQTVDM (Tour de Mare) organise une exposition intitulée « Couleurs » à l'espace culturel Paul Vernet de **Fréjus** – ouvert tous les jours de 10 H à 18 H – tél. 04 94 51 27 96
- ❖ **24 au 28 mars 2007** : Semaine Provençale à l'espace culturel d'**Entrecasteaux** Exposition « Jour de foire au Village » et ateliers de couture animés par LEI PETELIN - LEI JOUVENT DRACENEN – entrée libre de 9 H à 17 H 30 – tél. 04 94 04 42 55
- ❖ **14 au 22 avril 2007** : 2ème exposition internationale de patchwork - **Les Arcs sur Argens** - Château Sainte Roseline – ouvert de 10 H à 17 H – [www.dutchquilts.com](http://www.dutchquilts.com)
- ❖ **17 au 19 mai 2007** : Exposition de boutis à **six fours**
- ❖ **19 au 22 mai 2007** : Exposition à l'espace des Arts **du Pradet** - libre 10 H / 12H - 14 H /18 H
- ❖ **25 au 28 mai 2007** : Exposition à la Maison des Associations de **St Aygulf** - 14 à 17 H
- ❖ **08 au 10 juin 2007** : l'équipe Dragui'PATCH de **DRAGUIGNAN** expose les travaux exécutés sur 2 ans à la salle Malraux - complexe Saint Exupéry – parking assuré – Loterie.
- ❖ **25 juin au 1er juillet 2007** : l'atelier PATCH de **Puget sur Argens** expose à l'espace Paul Cézanne – 101 , rue de la Liberté – 10 H /11H30 – 14H30 /17H30 en semaine – en continu le week-end. Tél : 04 94 45 54 27
- ❖ **Dimanche 16 septembre 2007** : Les Puces des Couturières aux **ARCS**

## Pour Mémo



- ❖ **Assemblée Générale de France Patchwork** : le **Vendredi 11 mai 2007** à l'**Auditorium de la médiathèque d'Orléans (Loiret)** - **ATTENTION !!** A.G. très importante parce qu'élective. Par ailleurs, un quorum du tiers des déléguées et du quart des membres de l'association est nécessaire pour valider les modifications des statuts. Si vous ne pouvez pas vous y rendre, n'oubliez pas de renvoyer les pouvoirs à France Patchwork - Si vous le souhaitez, vous pouvez mettre le pouvoir au nom de Danielle BERNARD, votre déléguée, qui y sera pour représenter le département.

- ❖ 7<sup>ème</sup> Festival de Patchwork traditionnel, contemporain et art textile : du jeudi 17 au dimanche 20 mai 2007 dans les Hautes-Alpes à Briançon - Nouveau : défilé de mode - Concours F.Patch. « La courbe dans tous ses états » - Renseignements : 04 92 21 08 50
- ❖ 13<sup>ème</sup> Carrefour Européen du Patchwork : du 13 au 16 septembre 2007 en Alsace à Ste-Marie-aux-Mines – Exposition de plus de 800 œuvres textiles anciennes, traditionnelles et contemporaines. Une sélection du « Fil Rouge » y sera exposée. Certaines d'entre vous se sont peut-être lancées dans des réalisations diverses du Fil Rouge paru dans les Nouvelles du n° 88 au n° 91 – N'hésitez pas à participer – inscriptions avant le 30 AVRIL 2007
- ❖ Journée Nationale de l'Amitié 2007 : le vendredi 26 octobre 2007 en Corrèze, à Allasac sur le thème de la campagne (Cf. les Nouvelles n° 92 Page 12)

## Conseils & astuces

### Le dos d'un patch :

Que se passe t'il au dos d'un quilt ?

S'il n'est pas doublé, on voit les nœuds, les points de quilting, les coutures ..... Il doit donc être aussi beau derrière que devant !

Il a aussi une utilité, car le patchwork doit être suspendu et pas n'importe comment. Le manchon doit avoir certaines dimensions en fonction de la dimension de votre ouvrage. Il vaut mieux faire un manchon en deux voire trois parties de 8 ou 10 cm de large. Une marge de 3 cm sera laissée de chaque côté du quilt ainsi la baguette ne dépassera pas. Une étiquette soignée sera cousue au dos de l'œuvre. Elle comportera votre nom, prénom, adresse, n° d'adhérente, titre de l'œuvre et dimensions du quilt.



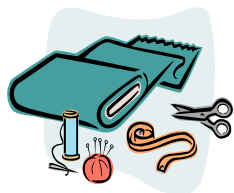
D'où viennent les étoffes de coton ?

**La Mousseline** : signifie « tissu de Mossoul », vieille ville d'Irak. C'est une toile fine et transparente.

**Le Chintz** : mot hindi désignant une toile de coton pour l'ameublement. Teintée ou imprimée, elle est d'aspect brillant et glacé.

**La Gaze** : tissu précieux léger et transparent. Elle tire son nom de la ville de Gaza en Palestine

*(Extrait Patch'igordingue)*



## Le modèle du trimestre : "le Mini Patch"

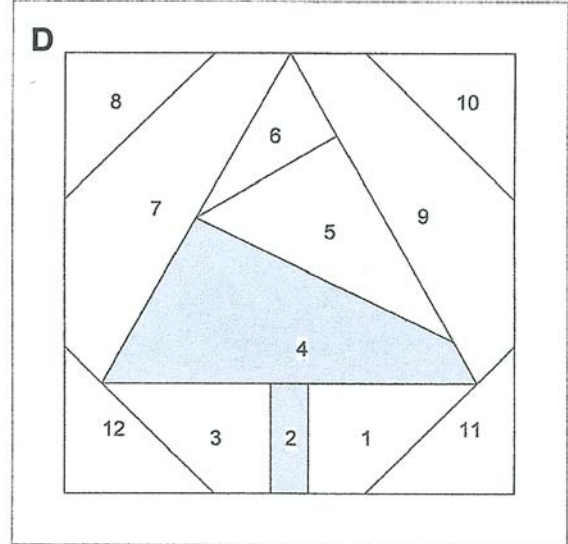
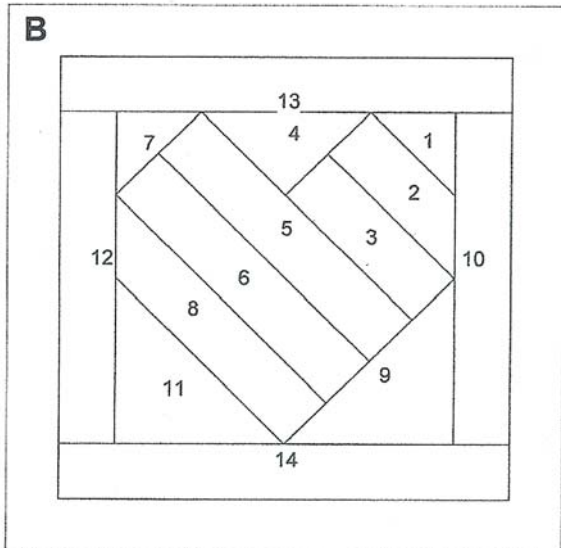
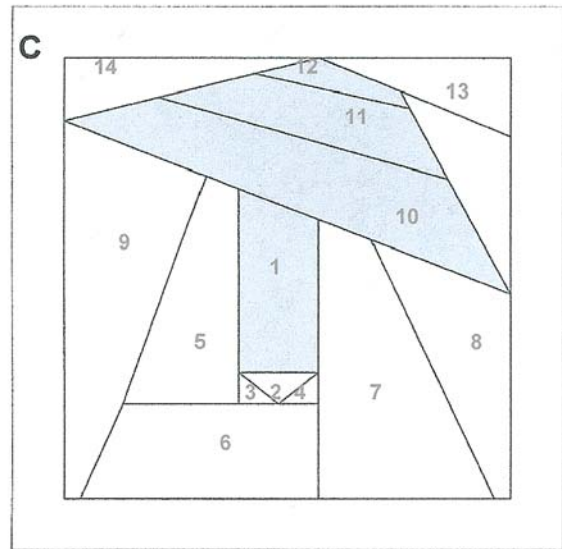
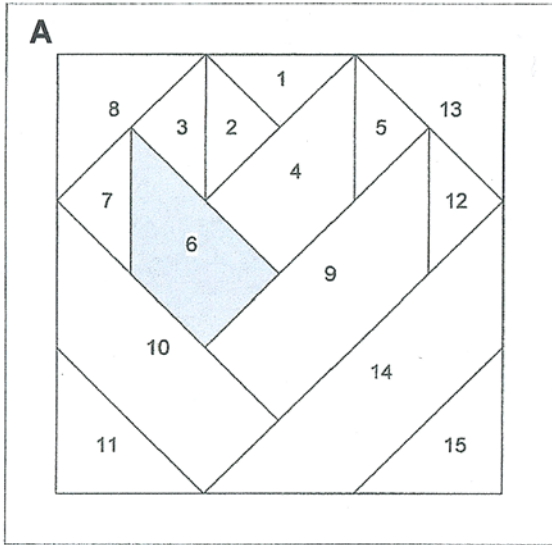
Nous vous proposons ce trimestre 4 mini blocs , une fleur de lotus (A), un cœur (B), une Rain Bonnet Sue (C) et un sapin (D) à réaliser en couture sur support. Ils seront suivis de leurs compagnons dans notre prochain bulletin et vous permettront de réaliser un mini quilt format A4 (21 x 29 ,7 cm).

### **A savoir** : Les quilts miniatures & mini-quilts obéissent à certaines règles :

1. Le choix des tissus est déterminant, couleurs plus contrastées pour mieux faire ressortir le dessin, dessins imprimés proportionnels à la taille du bloc ;
2. Il est déconseillé de laver les tissus avant de les travailler car ils perdraient leur apprêt, hors c'est justement cet apprêt qui facilite le travail *en petit* ;
3. Utiliser toujours du fil 100% Coton de même pour le tissu.
4. A la machine, resserrez un peu le point et utilisez toujours un petit morceau de tissu plié en deux qui reste sous l'aiguille avant de coudre la pièce, cela évite que la machine à coudre ne « grignote » l'étoffe au démarrage.
5. Préférez des coutures de 5 mm au lieu de 7 mm.

*(Merci à Pierrette et Cathy de la délégation de Charente pour ces explications)*





Blocs extraits de « EASY PAPER-PIECED MINIATURES » de Carol Doak.

## JOURNEE DE L'AMITIE DE PRINTEMPS

Pour nos retrouvailles, nous vous invitons à réserver dans vos agendas la journée de l'Amitié 2007 prévue le :

**Jeudi 14 Juin 2007**

à BESSE SUR ISSOLE - Salle Polyvalente

Circuit fléché aux entrées du village

Un grand parking est à votre disposition devant l'entrée de la salle

Thème « CAUSONS COUSETTES »

Quelques idées de nécessaires de couture et autres objets pratiques à emporter.

Nous vous proposerons plusieurs ouvrages : châtelaine, trousse à couture, pique aiguille ..... et quelques blocs sur le thème de la couture.

### Programme

9 H	Café d'accueil Accrochage des quilts	14 H	Reprise des activités
9 H 45	Présentation de l'Equipe	15 H	Portes ouvertes au public
10 H	Début des activités	17 H	Fin de la JA
12 H 30	Déjeuner pique-nique Visite du Moulin à Huile		

#### Fournitures à apporter:

Matériel de couture (fil, aiguilles, épingles)

1 tissu à thème ( couture, petit motif fleuri, printemps ..... ) et quelques tissus assortis

*N'oubliez pas votre pique-nique.*

#### Exposition

Nous mettons à votre disposition 50 grilles pour exposer vos dernières créations (2 par personne maximum)

L'accrochage se fera sous la responsabilité de Josiane VIAL qui photographiera chaque ouvrage dès l'arrivée. Au préalable, vous aurez pris soin de mentionner sur une carte accrochée au quilt le TITRE de l'ouvrage, la TECHNIQUE employée ainsi que vos NOM - PRENOM - VILLE & CLUB

#### Inscription à la journée 7€ (participation aux frais)

par chèque Bancaire libellé à l'ordre de France Patchwork Var à joindre au coupon réponse ci dessous.



Inscription à la Journée du 14 juin 2007 à BESSE SUR ISSOLE

Nom : ..... Prénom : .....

Adresse : .....

Tél : ..... E Mail : .....

Numéro d'adhérente : ..... Club : .....

A retourner **IMPERATIVEMENT** avant le 25 mai à Danielle BERNARD - Avenue de la Libération - 83890 - BESSE SUR ISSOLE. Merci